



UNIONE EUROPEA
FONDO SOCIALE EUROPEO



OPEN DAY

SABATO 2 DICEMBRE 2023

SEDE CENTRALE "A. VOLTA" | BITONTO
H 17:00 - 20:00

DOMENICA 17 DICEMBRE 2023

TUTTE LE SEDI
H 10:00 - 13:00

DOMENICA 14 GENNAIO 2024

SEDE CENTRALE "A. VOLTA" | BITONTO
H 10:00 - 13:00

DOMENICA 21 GENNAIO 2024

TUTTE LE SEDI
H 10:00 - 13:00

SABATO 27 GENNAIO 2024

SEDE CENTRALE "A. VOLTA" | BITONTO
H 17:00 - 20:00



PIERFRANCESCO UVΔ



CORSO SERALE

INDIRIZZI:

MECCANICA E MECCATRONICA



ELETTROTECNICA

INFORMATICA

Per giovani e adulti, uomini e donne, lavoratori e lavoratrici, disoccupati, precari e casalinghe

Il corso serale ha una specifica finalità strettamente connessa al tipo di utenza e risponde ai bisogni culturali e di educazione permanente degli adulti. Il corso serale è la risposta ai bisogni di tutti coloro che intendono rientrare nel sistema formativo e conseguire un diploma. Sono tre le funzioni importanti:

- Qualificare giovani adulti per renderli più competitivi e preparati per un mercato del lavoro sempre più esigente;
- Consentire agli adulti già inseriti in ambito lavorativo di migliorare la loro posizione professionale ed economica ;
- Valorizzare attraverso una fase di recupero tutti coloro che hanno lasciato la scuola a seguito di bocciatura.

L'idea di forza del corso serale sta nel porre l'esperienza, di cui sono portatori gli studenti, al centro della didattica creando percorsi flessibili e individualizzati.

info

Tel:080/3714524 - Tel/Fax:080/3748883

BAIS06700A@ISTRUZIONE.IT
pec BAIS06700A@PEC.ISTRUZIONE.IT

- Navigando sul sito internet dell' istituto potrai acquisire informazioni utili tra le quali:
- il POF, gli OPEN DAY on-line, iscrizioni on-line e altro.
- Inoltre potrai ricevere informazioni contattando il referente per l'orientamento Prof. **Antonio PETRONE**
- al numero telefonico: **080 3714524** int. 208



INDIRIZZI:

INFORMATICA, MECCANICA, MECCATRONICA ED ENERGIA, ELETTRONICA ED ELETTROTECNICA
CHIMICA MATERIALI E BIOTECNOLOGIE



NUOVE CURVATURE

DOMOTICA e ROBOTICA
IOT SOSTENIBILITÀ AMBIENTALE



CORSO SERALE

INDIRIZZI:

MECCANICA, MECCATRONICA
ELETTROTECNICA | INFORMATICA

seguici su:



Istituto Istruzione Secondaria Superiore
"Volta - De Gemmis"



voltadegemmis



telegram.me/iissvoltadegemmis_bot

ISTITUTO
TECNICO
TECNOLOGICO
STATALE
A. VOLTA

Sede centrale:
Via G. Matteotti, 197
Bitonto (BA)

ISTITUTO ISTRUZIONE
SECONDARIA SUPERIORE
"VOLTA-
DE GEMMIS"
BITONTO

VOLTA

DE GEMMIS

I.I.S.S.

BITONTO

ISTITUTO TECNICO TECNOLOGICO STATALE A. VOLTA

per
APPROFONDIRE



scan
me



www.iissvoltadegemmis.edu.it



INDIRIZZO

INFORMATICA e TELECOMUNICAZIONI



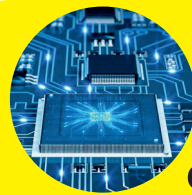
Articolazione attiva: Informatica

AREA COMUNE	1 [^]	2 [^]	3 [^]	4 [^]	5 [^]
Lingua e letteratura Italiana	4	4	4	4	4
Storia, cittadinanza e costituzione	2	2	2	2	2
Inglese	3	3	3	3	3
Geografia	1				
Matematica	4	4	3	3	3
Diritto ed Economia	2	2			
Scienze naturali (Fisica)	3 (1)	3 (1)			
Scienze naturali (Chimica)	3 (1)	3 (1)			
Scienze naturali (Biologia)	2	2			
Tecnologie Informatiche	3 (2)				
Scienze e Tecnologie applicate		3			
Tecnologie e tecniche di rappresentazione grafica	3(1)	3(1)			
Scienze Motorie Sportive	2	2	2	2	2
R C o attività alternative	1	1	1	1	1
AREA INDIRIZZO SETTORE					
Complementi di Matematica			1	1	
Sistemi e Reti			4 (2)	4 (2)	4 (3)
Tecnologie di prog. di sistemi informatici			3 (1)	3 (2)	4 (2)
Gestione progetto, organizzazione d'impresa					3 (1)
Informatica			6 (3)	6 (3)	6 (4)
Telecomunicazioni			3 (2)	3 (2)	
TOTALE ORE GENERALE	33	32	32	32	32

Questo indirizzo integra competenze scientifiche e tecnologiche nel campo dei sistemi informatici, dell'elaborazione delle informazioni, delle applicazioni e tecnologie Web, delle reti e degli apparati di comunicazione

Gli sbocchi professionali e di studio del settore:

- Esercitare la libera professione di perito industriale.
- Inserirsi in aziende private.
- Partecipare a concorsi pubblici.
- Proseguire gli studi in percorsi formativi post-secondari e istruzione tecnica superiore.
- Proseguire gli studi in tutti i corsi di Laurea



INDIRIZZO

ELETTRONICA ed Elettrotecnica



NUOVE CURVATURE **DOMOTICA e ROBOTICA IOT SOSTENIBILITÀ AMBIENTALE**

Articolazioni attive: Elettronica ed Elettrotecnica

AREA COMUNE	1 [^]	2 [^]	3 [^]	4 [^]	5 [^]
Lingua e letteratura Italiana	4	4	4	4	4
Storia, cittadinanza e costituzione	2	2	2	2	2
Inglese	3	3	3	3	3
Geografia	1				
Matematica	4	4	3	3	3
Diritto ed Economia	2	2			
Scienze naturali (Fisica)	3 (1)	3 (1)			
Scienze naturali (Chimica)	3 (1)	3 (1)			
Scienze naturali (Biologia)	2	2			
Tecnologie Informatiche	3 (2)				
Scienze e Tecnologie applicate		3			
Tecnologie e tecniche di rappresentazione grafica	3(1)	3(1)			
Scienze Motorie Sportive	2	2	2	2	2
R C o attività alternative	1	1	1	1	1
AREA INDIRIZZO CURVATURE					
Complementi di Matematica			1	1	
Tecnologie e Progettazione di sistemi elettrici			4 (2)	4 (2)	5 (3)
Elettrotecnica ed Elettronica			6 (3)	5 (2)	5 (3)
Sistemi Automatici			4 (2)	4 (2)	4 (2)
TOTALE ORE GENERALE	33	32	32	32	32
TOTALE ORE GENERALE	33	32	32	32	32

Questo indirizzo integra competenze scientifiche e tecnologiche nel campo dei materiali, della progettazione, costruzione e collaudo, nei contesti produttivi di interesse, relativamente ai sistemi elettrici ed elettronici.

Gli sbocchi professionali e di studio del settore:

- Esercitare la libera professione di perito industriale.
- Inserirsi in aziende private.
- Partecipare a concorsi pubblici.
- Proseguire gli studi in percorsi formativi post-secondari e istr. tecnica superiore.
- Proseguire gli studi in tutti i corsi di Laurea



INDIRIZZO

MECCANICA MECCATRONICA ed ENERGIA



Articolazione attiva: Meccanica, Meccatronica

AREA COMUNE	1 [^]	2 [^]	3 [^]	4 [^]	5 [^]
Lingua e letteratura Italiana	4	4	4	4	4
Storia, cittadinanza e costituzione	2	2	2	2	2
Inglese	3	3	3	3	3
Geografia	1				
Matematica	4	4	3	3	3
Diritto ed Economia	2	2			
Scienze naturali (Fisica)	3 (1)	3 (1)			
Scienze naturali (Chimica)	3 (1)	3 (1)			
Scienze naturali (Biologia)	2	2			
Tecnologie Informatiche	3 (2)				
Scienze e Tecnologie applicate		3			
Tecnologie e tecniche di rappresentazione grafica	3(1)	3(1)			
Scienze Motorie Sportive	2	2	2	2	2
R C o attività alternative	1	1	1	1	1
AREA INDIRIZZO SETTORE					
Complementi di Matematica			1	1	
Meccanica, Macchine ed Energia			4 (1)	4 (1)	4 (2)
Sistemi e automazione			4 (2)	3 (2)	3 (2)
Tecnologie meccaniche di processo e prodotto			5 (4)	5 (4)	5 (4)
Disegno, Progettazione e Organizzazione industriale			3 (1)	4 (2)	5 (2)
TOTALE ORE GENERALE	33	32	32	32	32

Questo indirizzo integra competenze scientifiche e tecnologiche nel campo meccanico, dell'automazione e dell'energia.

Gli sbocchi professionali e di studio del settore:

- Esercitare la libera professione di perito industriale.
- Inserirsi in aziende private.
- Partecipare a concorsi pubblici.
- Proseguire gli studi in percorsi formativi post-secondari e ist. tecnica superiore.
- Proseguire gli studi in tutti i corsi di Laurea



INDIRIZZO

CHIMICA MATERIALI e BIOTECNOLOGIE



Articolazione attiva: Biotecnologie Sanitarie

AREA COMUNE	1 [^]	2 [^]	3 [^]	4 [^]	5 [^]
Lingua e letteratura Italiana	4	4	4	4	4
Storia, cittadinanza e costituzione	2	2	2	2	2
Inglese	3	3	3	3	3
Geografia	1				
Matematica	4	4	3	3	3
Diritto ed Economia	2	2			
Scienze naturali (Fisica)	3 (1)	3 (1)			
Scienze naturali (Chimica)	3 (1)	3 (1)			
Scienze naturali (Biologia)	2	2			
Tecnologie Informatiche	3 (2)				
Scienze e Tecnologie applicate		3			
Tecnologie e tecniche di rappresentazione grafica	3(1)	3(1)			
Scienze Motorie Sportive	2	2	2	2	2
R C o attività alternative	1	1	1	1	1
AREA INDIRIZZO SETTORE					
Complementi di Matematica			1	1	
Chimica analitica e strumentale			3 (2)	3 (2)	
Chimica organica e biochimica			3 (2)	3 (2)	4 (4)
Biologia, Microbiologia e Controllo Sanitario			4 (2)	4 (2)	4 (3)
Igiene, Anatomia, Fisiologia e Patologia			6 (2)	6 (3)	6 (3)
Legislazione Sanitaria					3
TOTALE ORE GENERALE	33	32	32	32	32

Questo indirizzo integra competenze scientifiche e tecnologiche nel campo dei materiali, delle analisi strumentali e chimico-biologiche, nei processi di produzione in ambito chimico, merceologico, biologico e farmaceutico

Gli sbocchi professionali e di studio del settore:

- Collaborare in aziende ospedaliere, laboratori d'analisi, imprese farmaceutiche, alimentari, della cosmesi, con competenze di pianificazione, gestione e controllo delle strumentazioni di laboratorio di analisi e di sviluppo del processo e del prodotto.
- Inserirsi in enti di ricerca pubblici e privati, università e agenzie per la sicurezza, ARPA e ASL
- Partecipare a concorsi pubblici.
- Proseguire gli studi in corsi ITS o universitari, privilegiando i percorsi di laurea scientifici-biomedici

